

CONTROLADOR RADIO AUTOMATISMOS ZMROB01

MANUAL INSTRUÇÕES



ZAMEL Sp. z o. o.

ul. Zielona 27, 43-200 Pszczyna, Poland
Tel. +48 (32) 210 46 65, Fax +48 (32) 210 80 04
www.zamelcet.com, e-mail: marketing@zamel.pl

zAMEL

Portugal: SKUA Technology Lda

Rua da Quintã - Pavilhão 21, Braga
www.extafree.zamel.pt
e-mail: mail@zamel.pt

DESCRIÇÃO

O receptor rádio ZMROB01/12-24V é um controlador universal de automatismos (qualquer fabricante motores) ou qualquer unidade com funcionamento similar; que controla o funcionamento através dos transmissores EXTA FREE. Duma vantagem adicional é a possibilidade de controlo em conjunto do portão da garagem, do da entrada, da iluminação exterior, etc.
O dispositivo tem a capacidade de poder ligar através de um dos seus terminais, uma antena externa.

FUNÇÕES

- Cooperação com transmissores sem fios do sistema EXTA FREE,
- controlo do funcionamento de portões de garagem, portões exteriores ou outras unidades similares,
- alimentação universal de baixa tensão a (12-24V ~/-=),
- possibilidade de usar um comando remoto para várias unidades diferentes (garagem, entrada, etc.) que tenham o dispositivo ZMROB01/12-24V
- possibilidade de ligação de uma antena externa,
- operação em longo alcance (até 250m),
- possibilidade de aumentar o raio de acção através da aplicação do retransmissor ZMRTN01.



O dispositivo deve ser ligado à rede eléctrica de acordo com as normas vigentes.

Siga as ligações determinadas neste manual.

UWAGA Actividades relacionadas com a instalação de conexão e control devem ser realizados por electricistas qualificados que estão familiarizados com as instruções e as funções do dispositivo.

A remoção da tampa anula a garantia e pode causar choque eléctrico.

Antes da instalação, certifique-se que os cabos de conexão não estão sob tensão.

Para o funcionamento adequado é necessário uma boa armazenagem, transporte e utilização do dispositivo.

A instalação não é aconselhável nos seguintes casos: falta de componentes, dano ou deformidade.

No caso de uma avaria, contacte o seu distribuidor.



Símbolo indicativa da recolha separada de equipamentos eléctricos e electrónicos.

DADOS TÉCNICOS

ZMROB01/12-24V

Terminais alimentação:	A1, A2
Tensão alimentação:	12 ÷ 24 V ~/-=
Consumo:	0,2 W
Número de modos:	1
Número de canais:	1
Transmissão:	radio 868,32 MHz
Método de transmissão:	unidirecional
Codificação:	transmissão endereçável
O número máximo de transmissores:	32
Alcance:	até 300 m em campo livre
Indicação óptica:	LED vermelho
Terminal antena:	ANT
Terminais de saída de relé:	11, 14
Parâmetros relé:	1NO 2A / 250V~ AC3 500 VA (contacto seco)
Número de terminais:	5
Secção cabos:	até 2,5 mm ²
Temperatura:	-10 ÷ +55 °C
Posição de funcionamento:	livre
Montagem:	caixa de instalação Ø60 mm
Grau de protecção:	IP20 (PN-EN 60529)
Classe de protecção:	III
Categoria de sobretensão:	II
Grau de poluição:	2
Sobretensão:	1 kV (PN-EN 61000-4-5)
Dimensões:	47,5 x 47,5 x 20 mm
Peso:	0,04 kg
Standards:	PN-EN 60669, PN-EN 60950, PN-EN 6091000

ASPECTO

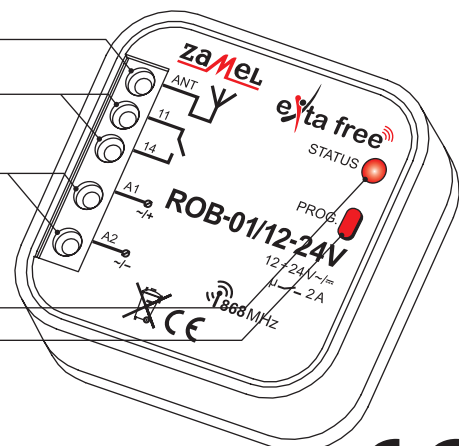
Terminais da antena (ANT)

Terminais de saída de relé
(11, 14)

Terminais de alimentação (A1, A2)

Indicação óptica do receptor

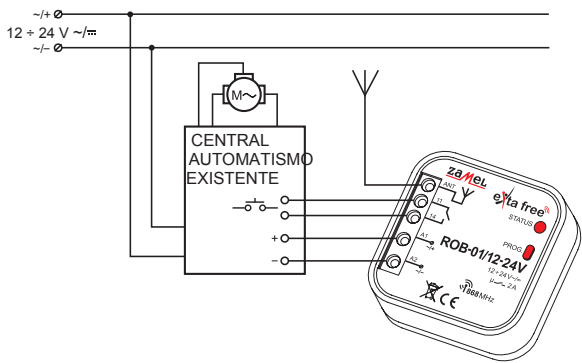
Botão programação



Os dispositivos ZAMEL que contêm este símbolo podem cooperar em conjunto.



LIGAÇÕES



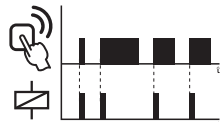
INSTALAÇÃO, ACÇÃO

1. Desligue o disjuntor de alimentação ou interruptor de corte do circuito de modo a garantir o correcto isolamento e isenção de tensão no circuito onde será instalado o dispositivo.
2. **Verifique a isenção de tensão no circuito ao qual efectuará a instalação do dispositivo.**
3. Ligue os fios nos terminais do ZMROB01/12-24V de acordo com o esquema de ligações.
4. Ligue a fonte de alimentação.

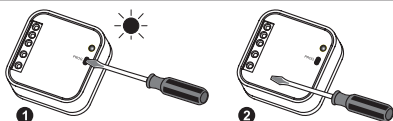
O dispositivo ZMROB01/12-24V é instalado na central de controlo do motor. O receptor gera um impulso depois de receber um sinal de um transmissor programado; e fecha o durante 0.5 segundos contacto do relé (11-14).

Para melhorar o alcance do dispositivo, é possível ligar uma antena externa adicional no terminal ANT.

A antena pode ter no máximo a secção de 2,5 mm²



PROGRAMAÇÃO TRANSMISSORES



1 Pressione o botão PROG no dispositivo ZMROB01 e mantenha premido até o LED vermelho ligar. De seguida solte o botão PROG.



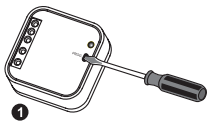
2 Pressione o botão do transmissor a programar e mantenha-o pressionado. O LED acende-se (sinal a piscar).



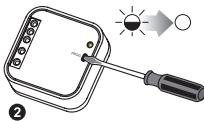
3 Solte o botão do transmissor. O LED acende (pisca) e depois apaga-se - indicando que o - TRANSMISSOR SALVO.

Este exemplo indica o procedimento para a programação do comando remoto ZMP257/2. Para outros transmissores EXTA FREE, o procedimento é analógico. **AVISO: Cada transmissor pode cooperar com o ZMROB01 noutro modo, dependendo de como ele é inserido. Num dos ciclos de programação podem ser armazenados no dispositivo de um transmissor. O estado da memória completa é indicado pelo LED vermelho.**

APAGAR TRANSMISSORES RADIO



1 Pressione o botão PROG no dispositivo ZMROB01 e mantenha premido

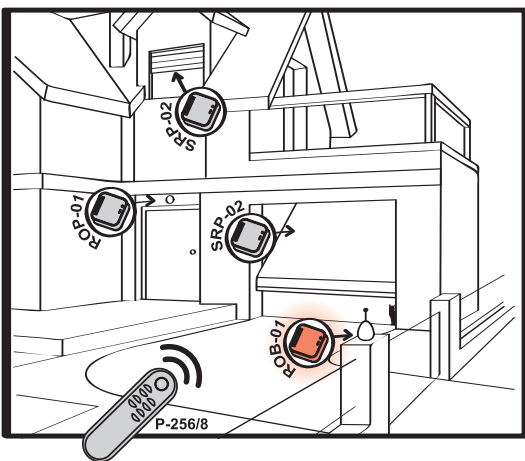


2 Após 5 segundos, o LED vermelho liga (pisca) e depois apaga-se.



3 Solte o botão do ZMROB01 - MEMÓRIA LIMPA.

APLICAÇÃO



O dispositivo ZMROB01/12-24V pode ser controlado a partir de qualquer transmissor do sistema EXTA FREE. Nesta aplicação o comando ZMP256/8, controla também a iluminação externa (ZMROP01), os estores (ZMSRP02) e o automatismo da porta da garagem (ZMROB01).

GAMA

Transmis.	ZMROB01/1224V	Transmis.	ZMROB01/1224V
ZMRNK02	200 m	ZMRNP02	180 m
ZMRNK04	200 m	ZMRNL01	180 m
ZMP256/8	250 m	ZMRTN01	200 m
ZMP257/4 (2)	200 m	ZMRCR01	180 m
ZMRNM10	250 m	ZMRTI01	180 m
ZMRNP01	180 m	ZMRXM01	250 m

AVISO!

Os alcances fornecidos correspondem a campo aberto - numa condição ideal sem qualquer obstáculos naturais ou artificiais. Se houver alguns obstáculos entre o transmissor e o receptor, é aconselhável diminuir o alcance de acordo com: madeira e plástico - entre 5 a 20%, tijolos - de 10 a 40 %, betão - de 40 a 80%, metal - de 90 a 100% , vidro - de 10 a 20%. Linhas eléctricas de média ou alta tensão, transmissores de rádio e televisão, transmissores GSM perto de um dispositivo do sistema, têm influência negativa no alcance.

GARANTIA

A garantia do produto é de 24 meses

1. ZMIE ZAMEL SP. J. assegura 24 meses de garantia para este produto
2. A garantia de fabricante não cobre qualquer uma das seguintes ações:
 - a) danos mecânicos durante o transporte, carga / descarga ou outras quaisquer circunstâncias,
 - b) danos causados pela montagem incorreto ou má utilização do produto,
 - c) danos causados por modificações não autorizadas efectuadas pelo COMPRADOR ou outras terceiras partes aos produto ou outros dispositivos necessárias para o funcionamento do produto,
 - d) danos causado por atos da natureza ou outros incidentes independentes do fabricante.
3. O COMPRADOR deve efetuar qualquer reclamação por escrito ao distribuidor ou a ZMIE ZAMEL SP. J.
4. ZMIE ZAMEL SP. J. É legalmente responsável pelo processo de reclamação de acordo com a legislação atual na Polónia.
5. ZMIE ZAMEL SP. J. Procederá à reclamação de acordo com o juízo da mesma: reparação do produto, substituição ou devolução.
6. A garantia do fabricante é válida na República da Polónia.
7. Os direitos legais do COMPRADOR em qualquer legislação aplicável contra o revendedor do contrato da compra ou não são afectados por esta garantia.

Assin. e carimbo Distribuidor, data de compra