



ZAMEL Sp. z o. o.

ul. Zielona 27, 43-200 Pszczyna, Poland
Tel. +48 (32) 210 46 65, Fax +48 (32) 210 80 04
www.zamelcet.com, e-mail: marketing@zamel.pl



Portugal: SKUA Technology Lda

Rua da Quintã - Pavilhão 21, Braga
www.exta.pt

DESCRIÇÃO

O interruptor crepúscular ZMWZN01 é usado para controlo de dispositivos por luminosidade e outro receptor de energia dependente da inesidade lumisona. O sistema liga no anoitecer e desliga no amanhecer. O limite de comutação pode ser ajustado pelo utilizador. O interruptor crepúscular ZMWZN01 é estavel para mudanças de luminosidade momentarias e a mesma é fiavel.

FUNÇÕES

- permite comutar on e/ou comutar off dispositivos por luminosidade de acordo com o nível de luz selecionado,
- indicador de alimentação,
- indicador do estado do relé,
- ajuste do limite de comutação,
- largo alcance do limite de comutação (de 0 até 200 lx),
- necessaria aplicação do sesor de luz no exterior ZMSOH01, ZMSOH03, ZMSOH05 ou ZMSOS01,
- estavel para variações momentarias da intensidade luminos,
- tensão do relé de saída com capacidade máxima de 16A.



ATENÇÃO

O dispositivo foi projectado para instalações com 1 fase de acordo com as regras e normas e deve ser instalado de acordo com as normas vigentes em cada país. o dispositivo deve ser ligado de acordo com os detalhes incluidos neste manual. A instação, ligação e controlo, deve ser executada por tecnico electricista qualificado e de acordo com o manual e as funções do dispositivo. A desmontagem o dispositivo corresponde á perca garantia e pode causar choque eléctrico. Antes da instalação, certifique-se de que os cabos ligação não estão em tensão. Use uma chave fendas de cruz de 3,5mm para instalação do aparelho. O transporte impróprio, armazenamento, e uso do dispositivo influenciam o seu mau funcionamento. Não é aconselhável instalar o dispositivo: nos seguintes casos: se parte do aparelho faltar, está danificada ou deformada. Em funcionamento improprio do dispositivo, contacte o seu distribuidor.

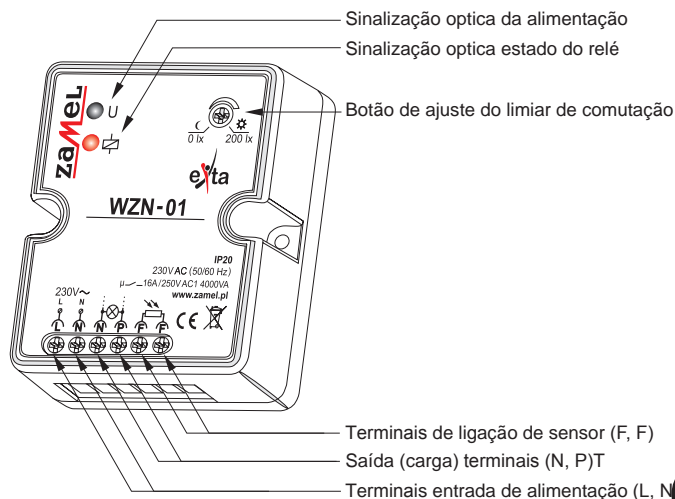


O simbolo indica a selecção da colecção de dispositivos electricos e electrónicos. A colocação de dispositivos usados com outro lixo não é permitido.

PARAMETROS TECNICOS

ZMWZN01	
Terminais entrada:	L, N
Tensão alime.:	230 V~
Tolerância tensão:	-15 ÷ +10 %
Frequên.nominal:	50 / 60 Hz
Corrente:	24 mA
Indicador tensão alime.:	LED verde
Terminais sensor luz:	F, F
Maximo comprimento cabo:	50 m (MTY 2x 0,5 mm ²)
Terminais saída (carga):	N, P
Gama ajuste:	0 ÷ 200 lx (potenciometro)
Indicador estado relé:	LED vermelho
Parametros relé:	1NO-16 A / 250 V AC1 4000 VA (contacto tensão)
Numero terminais ligação:	6
Secção cabos:	0,2 ÷ 2,50 mm ²
Temperatura funcionamen.:	-20 °C ÷ +45 °C
Posição funcion.:	livre
Montagem:	2x stretcher 5x(3x30)
Grau IP:	IP20 (EN 60529)
Class.protecção:	II
Categ. sobretensão:	II
Grau poluição:	2
Tensão pico impulso:	1 kV (EN 61000-4-5)
Dimensões:	69x56x27 mm
Peso:	0,073 kg
Standards:	EN 60669-1 EN 60669-2-1 EN 61000-4-2,3,4,5,6,11

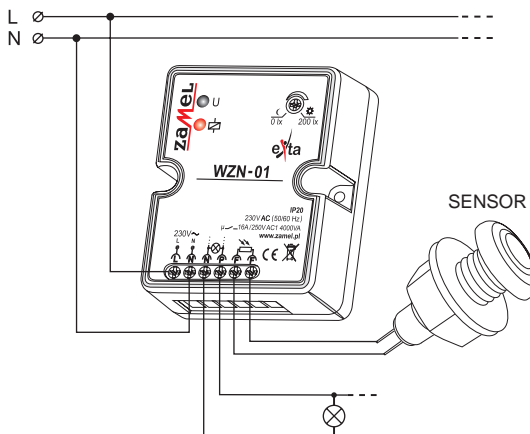
APARENCIA



MONTAGEM

1. Desligue a corrente eléctrica geral apropriadamente; diferencial, interruptor ou disjuntor.
2. **Verifique de que não há qualquer tensão entre a(s) fase(s) e o neutro da instalação.**
3. Fixe o ZMWZN01 a parede com parafusos.
4. Ligue os cabos ao terminais de acordo com o diagrama de instalação.
5. Ligue a alimentação do circuito.
6. Ajuste o potenciometro para o mínimo para ligar quando tiver luz.
7. Se a luz exterior baixar no momento da instalação e estiver comutada para on - com cuidado rode o potenciometro para perto do máximo até a dispositivo ligar.
8. Deixe o potenciometro na posição ajustada.

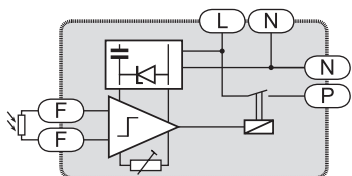
DIAGRAMA DE LIGAÇÕES



FUNCIONALIDADES

O dispositivo trabalha apropriadamente depois de ligar a alimentação. Colocar o potenciometro em "C" causa o dispositivo ligar quando tiver baixo nível de luminosidade, na direcção do "X" causa o dispositivo ligar quando tiver alto nível de luminosidade. No caso de a intensidade luminosa baixar do nível definido o sistema liga o relé de saída e o indicador luminoso. O relé permanece ligado quando a intensidade luminosa estiver acima do limite. Vai desligar o relé com algum atraso. Isto para prevenir que desligue a luz quando falhas de luz momentárias. Enquanto monta o dispositivo tome atenção para não ficar perto de uma lâmpada que possa interferir no correcto funcionamento.

DIAGRAMA INTERNO



CAPACIDADE DO RELÉ

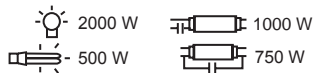
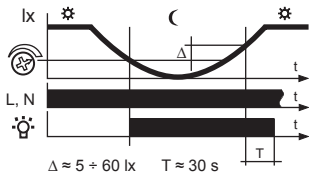


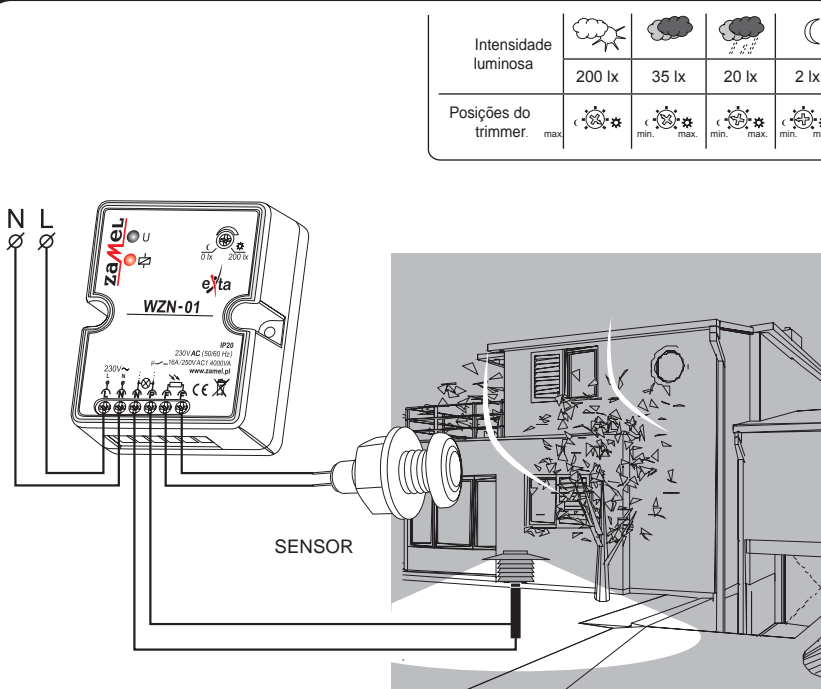
DIAGRAMA DE TEMPOS



FAMILIA DE SENSORES

ZMSOH01	1 m
ZMSOH03	3 m
ZMSOH05	5 m
ZMSOS01	-

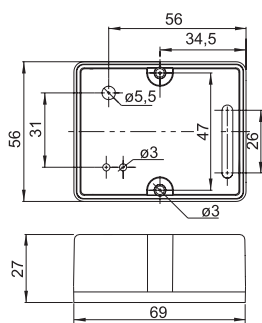
EXEMPLO DE INSTALAÇÃO



Aplicação:

O interruptor crepuscular opera a função de de controlo de luz (por exemplo luz do jardim). O dispositivo não deve instalado num local onde tenha lâmpadas para poder trabalhar como interruptor crepuscular.

DIMENSÕES



FAMILIA DE PRODUTOS

O interruptor crepuscular ZMWZN01 pertence à família de produtos ZMWZx.

WZx-xx (/xx)

