



ZAMEL Sp. z o. o.

ul. Zielona 27, 43-200 Pszczyna, Poland
Tel. +48 (32) 210 46 65, Fax +48 (32) 210 80 04
www.zamelcet.com, e-mail: marketing@zamel.pl



Portugal: SKUA Technology Lda

Rua da Quintã - Pavilhão 21, Braga
www.exta.pt

DESCRIÇÃO

ZMLEM10 é um contador eléctrico, que pode ser usado como um sub-contador alternativo de corrente eléctrica de três-fases. O diodo LED fornece um sinal da leitura de dados, e o seu conteúdo é mostrado no display LCD. O medidor está equipado com saída de impulso, que possibilita a ligação a um dispositivo de contagem adicional. De modo a assegurar o dispositivo contra consumo ilegal de energia, o ZMLEM10 tem coberturas plásticas ligadas aos terminais com possibilidade de selar.

FUNÇÕES

- Sinalização visual contagem impulso,
- Display LCD,
- Saída adicional de impulso,
- Cobertura ligada aos terminais com possibilidade selar,
- Modular – sete módulos,
- Montagem em calha DIN TH 35.



CAUTION

The device is designed for three-phase installation and must be installed in accordance with standards valid in a particular country. The device should be connected according to the details included in this operating manual. Installation, connection and control should be carried out by a qualified electrician staff, who act in accordance with the service manual and the device functions. Disassembling of the device is equal with a loss of guarantee and can cause electric shock. Before installation make sure the connection cables are not under voltage. The cruciform head screwdriver 3,5 mm should be used to instal the device. Improper transport, storage, and use of the device influence its wrong functioning. It is not advisable to instal the device in the following cases: if any device part is missing or the device is damaged or deformed. In case of improper functioning of the device contact the producer.



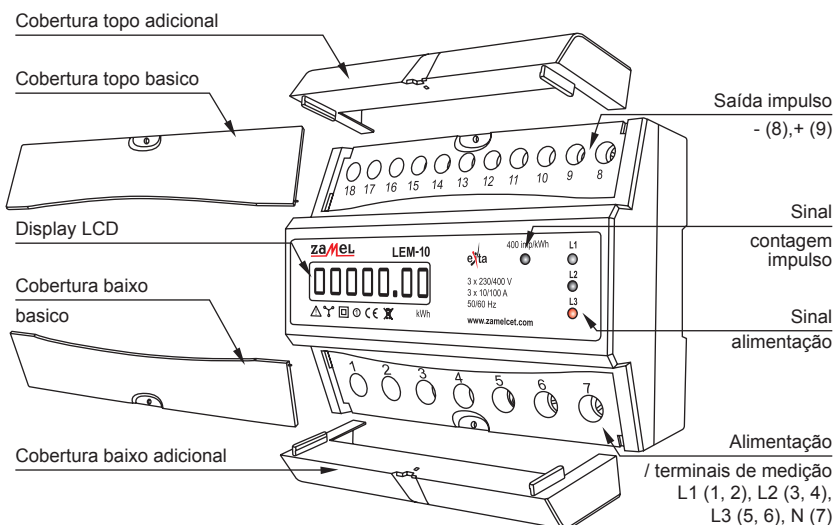
The symbol means selective collecting of electrical and electronic equipment. It is forbidden to put the used equipment together with other waste

DADOS TECNICOS

LEM-10

Terminais alimentação:	L1(IN 1, OUT 2); L2(IN 3, OUT 4); L3(IN 5, OUT 6); N (7)
Tensão referência:	3 x 230 V / 400 V AC
Tolerância tensão:	-15 ÷ +10 %
Frequência nominal:	50 / 60 Hz
Corrente básica/corrente máxima:	3 x 10 A / 100 A
Consumo:	10 VA / 2 W
Medição (IEC61036):	class 1
Display LCD:	Contador 5+2 dígitos
Sinal alimentação:	3 x dioda LED (L1 - amarelo, L2 - verde, L3 - vermelho)
Sinal contagem impulso:	LED vermelho
Saída impulso SO+ SO-:	tipo OC
Tensão saída impulso SO+ SO-:	12 ÷ 27 V DC
Corrente saída impulso SO+ SO-:	< 27 mA
Constante SO+ SO-:	400 imp. / kWh
Duração impulso SO+ SO-:	90 ms
Numero de terminais:	9
Secção cabos ligação:	ligação cabo principal: 4 ÷ 25 mm ² saída impulso: minimo 0,2 mm ²
Temperatura funcionamento:	-10 ÷ +50 °C
Montagem:	calha DIN TH35 (de acordo com PN-EN 60715)
Grau protecção:	IP20 (PN-EN 60529)
Nível protecção:	II
Categoria sobretensão:	II
Grau poluição:	2
Dimensões:	modular - sete módulos 130 x 126 x 65 mm
Peso:	0,700 kg
Standards:	PN-EN 62094-1; PN-EN 61000-4-2,3,4,5,6,11

ASPECTO



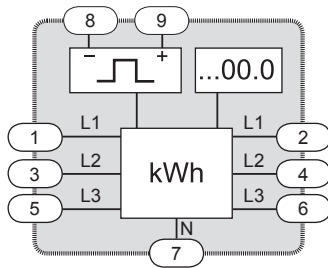
ASSEMBLAGEM, FUNCIONAMENTO

1. Desligar o circuito de alimentação dos circuitos e o interruptor geral ou disjuntor de protecção do circuito.
2. Verificar com os instrumentos adequados, a falta de tensão nos terminais de alimentação.
3. Instale o dispositivo ZMLEM10 no quadro eléctrico na calha DIN TH35.
4. Ligue os cabos nos terminais de acordo com o diagrama de instalação.
5. Ligue a alimentação do circuito.

A corrente gera impulsos proporcionalmente à actividade eléctrica da energia de consumo (1000 impulsos por kWh). O LED vermelho pisca quando há actividade eléctrica da energia de consumo e também informa de que o dispositivo está a ler dados com o seu valor mostrado no display LCD. O dígito vermelho significa 0,1 kWh (100 Wh).

AVISO: Em caso a saída de impulso é usada (terminais 8, 9), uma alimentação adicional deve ser ligada ao dispositivo numa gama entre $12 \div 27$ VDC através da resistência R ($470 \Omega \div 1 \text{ k}\Omega$), que limita o valor da corrente.

DIAGRAMA INTERNO



FAMILIA PRODUTOS

O dispositivo ZMLEM10 pertence à família de produtos de contadores ZMLEM

ZMLEM-XX

Tipo dispositivo:
01 - 1-fase, analógico
02 - 1-fase, digital
10 - 3-fase, digital
20 - 3-fase, digital com interface rede RS485

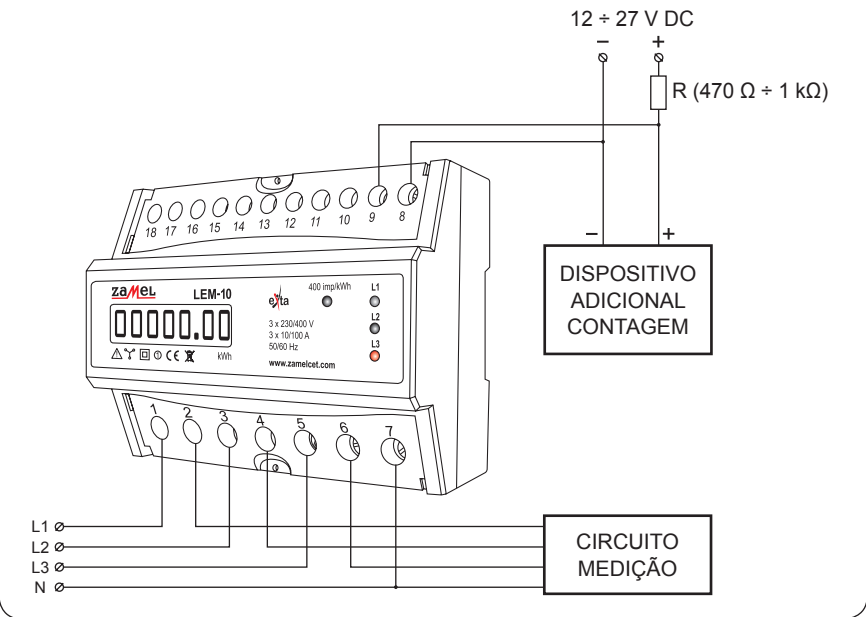
Símbolo dispositivo

WARRANTY CARD

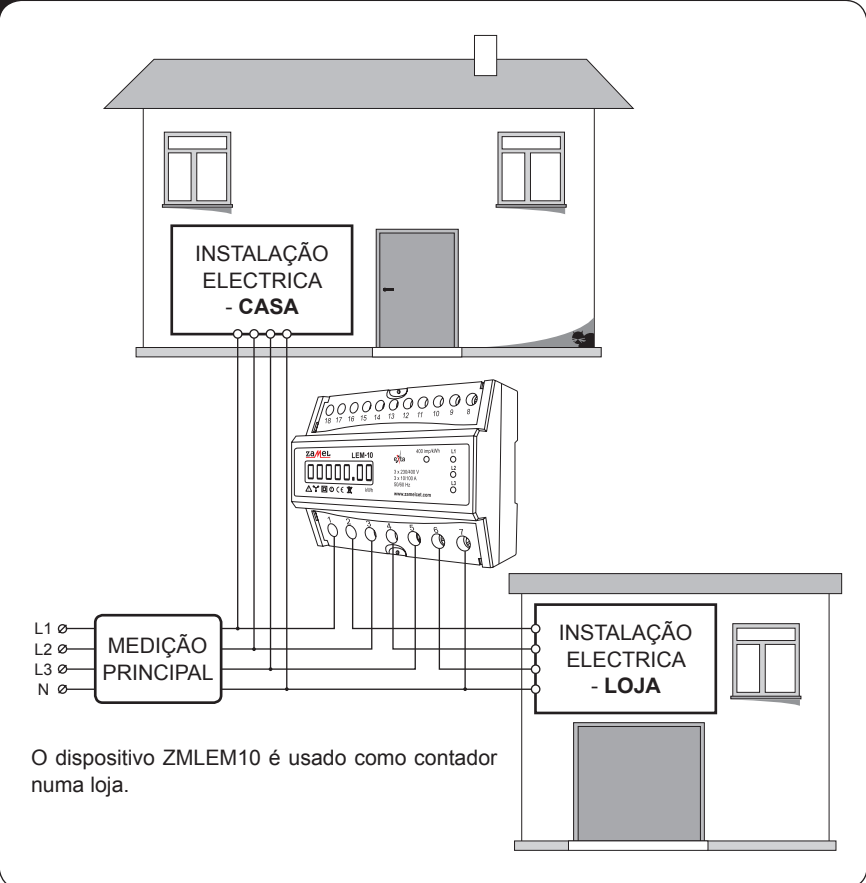
There is 24 months guarantee on the product

Salesman stamp and signature, date of sale

CONECÇÕES



APLICAÇÃO



1. ZMIE ZAMEL SP. J. assures 24 months guarantee for the product.
2. The manufacturer's guarantee does not cover any of the following actions:
 - a) mechanical damage during transport, loading / unloading or under other circumstances,
 - b) damage caused by incorrect product mounting or misuse,
 - c) damage caused by unauthorised modifications made by the PURCHASER or any third parties to the product or any other devices needed for the product functioning,
 - d) damage caused by Act of God or any other incidents independent of the manufacturer.
3. The PURCHASER shall lay any claims in writing to the dealer or ZMIE ZAMEL SP. J.
4. ZMIE ZAMEL SP. J. is liable for processing any claim according to current Polish legislation.
5. ZMIE ZAMEL SP. J. shall process the claim at its own discretion: product repair, replacement or money return.
6. The manufacturer's guarantee is valid in the Republic of Poland.
7. The PURCHASER's statutory rights in any applicable legislation whether against the retailer arising from the purchase contract or otherwise are not affected by this warranty.