

CONTADOR DE ENERGIA ZMLEM02 DIGITAL - MONOFÁSICO

MANUAL INSTRUÇÕES



ZAMEL Sp. z o. o.

ul. Zielona 27, 43-200 Pszczyna, Poland
Tel. +48 (32) 210 46 65, Fax +48 (32) 210 80 04
www.zamelcet.com, e-mail: marketing@zamel.pl

zAMEL

Portugal: SKUA Technology Lda

Rua da Quintã - Pavilhão 21, Braga
www.exta.pt

DESCRIÇÃO

A unidade ZMLEM02 é um contador de electricidade, que pode servir como sub unidade de contagem de electricidade. A leitura é indicada pelo LED e mostrado o valor através do display LCD.

O contador está equipado com uma saída de impulso para ligar a algum dispositivo adicional de contagem.

Para proteger o dispositivo contra consumo ilegal, o ZMLEM02 tem coberturas para cobrir e selar os terminais.

FUNÇÕES

- Sinalização visual da contagem de impulsos,
- Display LCD,
- Saída adicional de impulso,
- Cobertura dos terminais de entrada e saída com possibilidade de selar,
- Envolucro modular,
- Montagem em calha DIN TH 35.



O dispositivo foi projectado para instalações com 1 fase e deve ser instalado de acordo com as normas vigentes em cada país.

ATENÇÃO O dispositivo deve ser ligado de acordo com os detalhes incluídos neste manual. A instalação, ligação e controlo, deve ser executada por técnico electricista qualificado e de acordo com o manual e as funções do dispositivo. A desmontagem do dispositivo corresponde á perda da garantia e pode causar choque eléctrico. ntes da instalação, certifique-se de que os cabos de ligação não estão em tensão. Use uma chave fendas de cruz de 3,5mm para a instalação do aparelho. O transporte impróprio, armazenamento, e uso do dispositivo influeniam o seu mau funcionamento. Não é aconselhável instalar o dispositivo nos seguintes casos: se parte do aparelho faltar, está danificada ou deformada. No caso de funcionamento improprio do dispositivo, contacte o seu distribuidor.



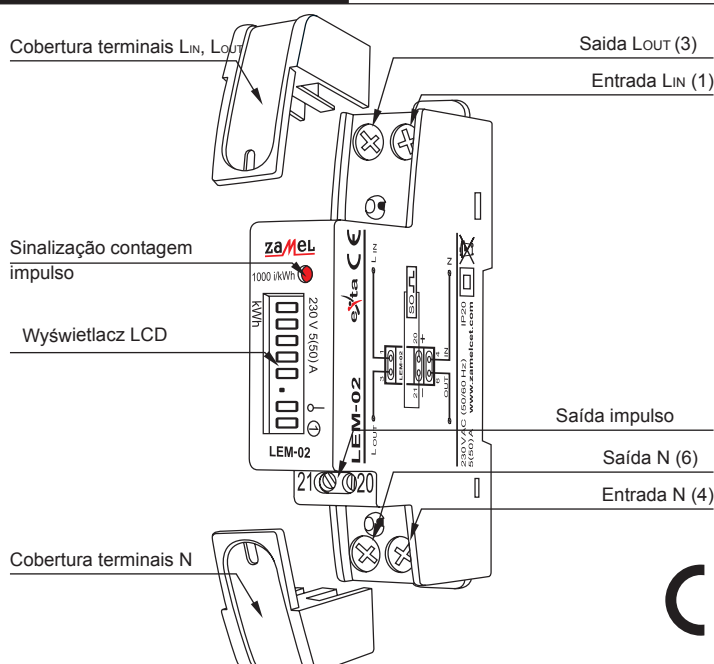
O símbolo indica a selecção da colecção de dispositivos electricos e electrónicos. A colocação de dispositivos usados com outro lixo não é permitido.

CARATERIST. TECNICAS

ZMLEM02

Ter.alimentação:	linha L: 1 (L _{IN}), 3 (L _{OUT}); linha N: 4, 6
Tensão alimentação:	230 V AC
Tolerân.tensão ent.:	-15 ÷ +10 %
Frequência:	50 / 60 Hz
Corrente básica/máxima:	5 A / 50 A
Consumo:	8 VA / 0,4 W
Exactidão medição (IEC61036):	classe 1
Display LCD:	contador 5+2 dígitos
Sinalização contagem impulso:	diodo LED vermelho
Saída impulso SO+ SO-:	tipo OC
Tensão saída impulso SO+ SO-:	12 ÷ 27 V DC
Cor.saída impulso SO+ SO-:	< 27 mA
Cons.SO+ SO-:	1000 impulsos por kWh
Duração imp. SO+ SO-:	90 ms
Ligações:	6
Secção cabos:	0,2 ÷ 6 mm ²
Temperatura func.:	-20 ÷ +45 °C
Instalação:	calha DIN TH 35 (EN 60715)
Índice protecção:	IP20 (PN-EN 60529)
Classe protecção:	II
Catege. sobretensão:	II
Grau poluição:	2
Dimens.:	modular 1MD
Peso:	0,080 kg
Standards:	EN 62094-1; EN 61000-4-2,3,4,5,6,11

ASPECTO



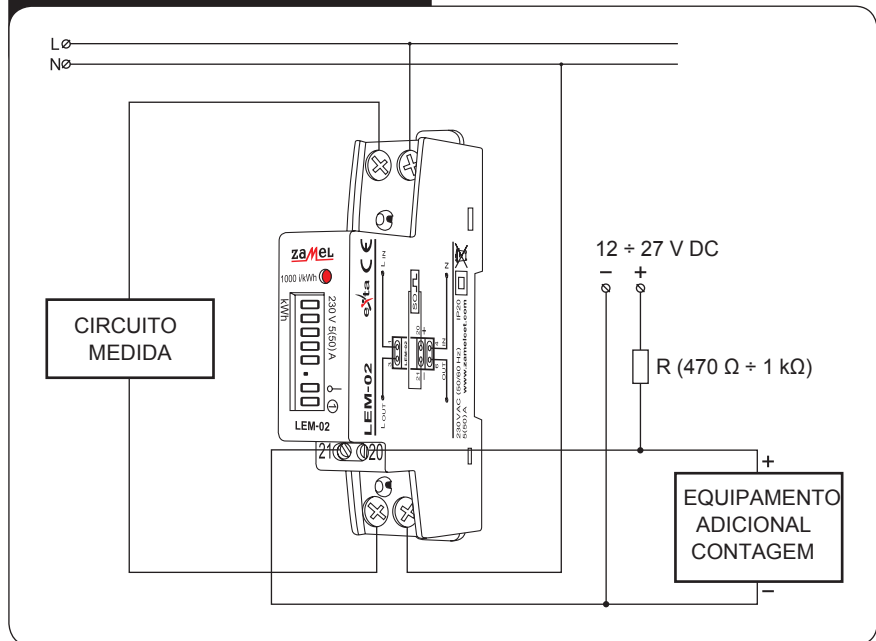
MONTAGEM, FUNCIONAM.

1. Desligue a alimentação e disjuntor geral do circuit que pretende efectuar a instalação
2. **Verifique que realmente não há qualquer tensão no circuito.**
3. Fixe o módulo ZMLEM02 na calha din TH 35.
4. Efectue todas as ligações nos terminais de acordo com o esquema.
5. Ligue a alimentação.

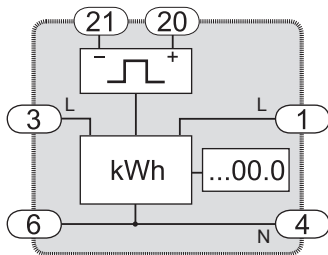
A corrente que flui através do dispositivo faz com que os impulsos sejam gerados á proporção da quantidade de consumo eléctrico (1000 impulsos por kWh). O LED a piscar indica que a energia eléctrica está a ser medida. O valor pode ser medido a partir do display LCD. Os dígitos depois da virgula significam centesimo de 0,01 kWh (10 Wh).

AVISO: Se usar a saída de impulso (terminais 20, 21), deve resultar no sistema uma tensão adicional entre 12 e 27Vdc; limitar a corrente através de resistência R (470 Ω a 1 kΩ).

ESQUEMA



ESQUEMA INTERNO



FAMILIA PRODUTOS

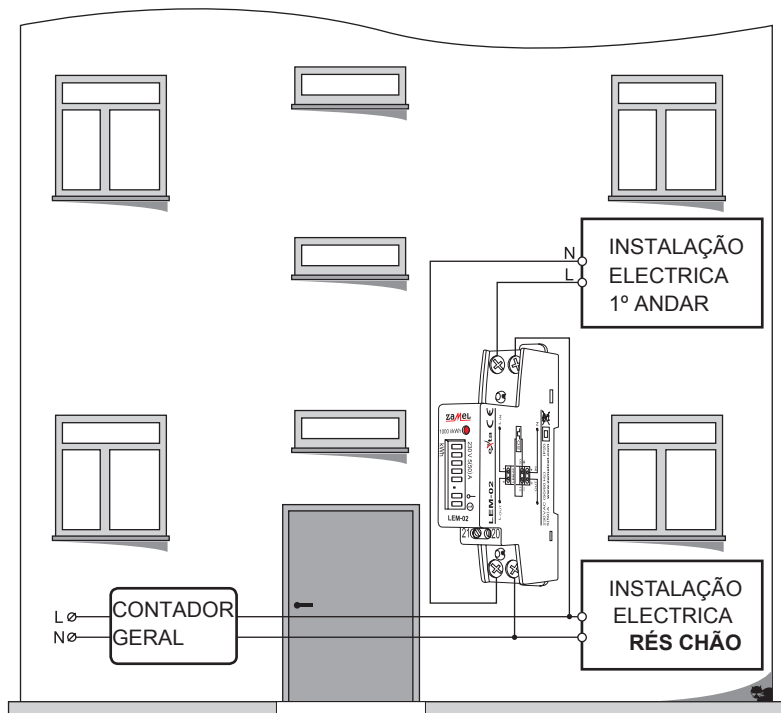
O contador de energia ZMLEM02 pertence á familia de produtos ZMLEM.

LEM-XX

Versão dispositivo:
 01 - monofásico, analógico
 02 - monofásico, digital
 10 - trifásico, digitale
 20 - trifásico, digital
 com interface de rede

Simbolo

EXEMPLO INSTALAÇÃO



ZMLEM02 dispositivo utilizado como um contador de energia eléctrica auxiliar por exemplo numa habitação com duas familias.

GARANTIA

A garantia do produto é de 24 meses

1. ZMIE ZAMEL SP. J. assegura 24 meses de garantia para este produto.
2. A garantia de fabricante não cobre qualquer uma das seguintes acções:
 - a) danos mecânicos durante o transporte, carga / descarga ou outras quaisquer circunstâncias,
 - b) danos causados pela montagem incorrecto ou má utilização do produto,
 - c) danos causados por modificações não autorizadas efectuadas pelo COMPRADOR ou outras terceiras partes ao produto ou outros dispositivos necessárias para o funcionamento do produto
 - d) danos causado por actos da natureza ou outros incidentes independentes do fabricante.
3. O COMPRADOR deve efectuar qualquer reclamação por escrito ao distribuidor ou a ZMIE ZAMEL SP. J.
4. ZMIE ZAMEL SP. J. É legalmente responsável pelo processo de reclamação de acordo com a legislação actual na Polónia.
5. ZMIE ZAMEL SP. J. Procederá á reclamação de acordo com o juízo da mesma: reparação do produto, substituição ou devolução.
6. A garantia do fabricante é válida na Republica da Polónia.
7. Os direitos legais do COMPRADOR em qualquer legislação aplicável contra o revendedor do contrato de compra ou não são afectados por esta garantia.

Assin. e carimbo Distribuidor, data de compra