



ZAMEL Sp. z o. o.

ul. Zielona 27, 43-200 Pszczyna, Poland
Tel. +48 (32) 210 46 65, Fax +48 (32) 210 80 04
www.zamelcet.com, e-mail: marketing@zamel.pl



Portugal: SKUA Technology Lda

Rua da Quintã - Pavilhão 21, Braga
www.exta.pt

DESCRiÇÇ

O automatico de escada ZMASP02 foi projetado para controlo de iluminação em corredores ou escadas. Após a ativação, o temporizador LIGA durante o tempo definido e depois DESLIGA. Tem o tempo ajustável entre 10 segundos e 14 minutos. O tempo é ajustado através do potenciómetro. O temporizador tem um circuito de anti-bloqueio. O automatico escada ZMASP02 pode ser usado como relé de atraso a desligar. É possível a instalação do dispositivo por detrás de um botão de pressão, numa caixa aparelhagem com 60mm diâmetro.

FI BuÈ9S

- ☞ Controlo luz escadas,
- ☞ Ajuste contínuo tempo numa gama de 10 segundos a 14 minutos,
- ☞ Indicador do estado do relé – LED,
- ☞ Comutação do dispositivo através da ligação L ou N,
- ☞ Aplicável em conjunto com um ou mais botões de pressão,
- ☞ Fácil aplicação em conjunto com a instalação eléctrica existente,
- ☞ Função anti-bloqueio,
- ☞ Saída por relé, máximo de 5 A.



O dispositivo foi projetado para a instalação em circuitos de uma única fase e deve ser instalado de acordo com os standards válidos em cada país. O dispositivo

deve ser ligado de acordo com as instruções incluídas neste manual. Instalação, ligação e controlo devem ser executados por um electricista qualificado, que o realizará de acordo com o manual e funções adequadas. Em caso de desmantelamento da caixa pode ocorrer choque eléctrico, e perda da garantia. Antes da instalação, certifique-se de que os cabos não estão sobe tensão. Use uma chave de fendas 3,5mm para a instalação. O transporte impróprio, armazenamento e uso do dispositivo, influenciam o seu mau funcionamento. Não é aconselhável instalar o dispositivo nos seguintes casos: se alguma parte do dispositivo está danificada ou deformada.

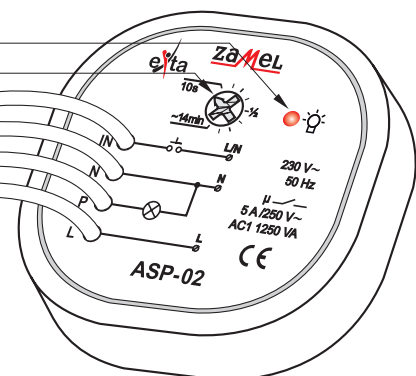
8 5 8 C G H 9 7 B = 7 C G

ZMASP02

Cabos alimentação:	L (preto), N (azul)
Tensão alimentação:	230 V~
Tolerância tensão:	entre -15 e +10 %
Frequência:	50 / 60 Hz
Consumo:	10,5 mA
Conector activ:	IN (vermelho)
Saída cabo:	(P) castanho
Gama ajuste tempo:	entre 10 s a 14 min
Precisão temporização:	±10 %
Ajuste tempo repetibilidade:	±5 %
Ajuste tempo:	contínuo (potenciometro)
Indicador carga:	LED vermelho
Controlo:	relé 5 A / 250 V AC1 1250VA
Numero de terminais:	4
Secção cabos:	1 mm ²
Comprimento cabos:	10 cm
Temperatura:	entre -20 e +45 °C
Posição operação:	livre
Instalação:	para caixa aparelhagem 60 mm
Índice Protecção:	IP20
Nível protecção:	II
Catego. Sobretensão:	II
Grau poluição:	2
Dimensões:	50x50x15 mm
Peso:	28 g
Standards:	PN-EN 60669-1; PN-EN 60669-2-1 PN-EN 61000-4-2,3,4,5,6,11

AGD97 HC

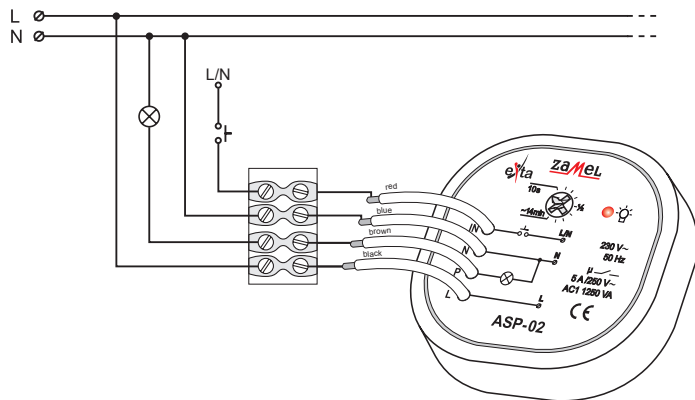
- Indicador alimentação
- Ajuste tempo
- Cabo entrada IN
- Cabo alimentação IN
- Cabo saída P
- Cabo alimentação L



-BGH5 @ uÇÇ

1. Desligue a rede de alimentação através do corte apropriado do disjuntor ou corte geral da instalação.
2. **Verifique que não há tensão entre a carga e a alimentação através de um aparelho de medida apropriado.**
3. Coloque o automático ZMASP02 na caixa de aparelhagem e efectue as ligações segundo o diagrama eléctrico.
4. Ligue a alimentação do circuito.
5. Ajuste o tempo requerido de LIGAR através do potenciometro.

@ 5uÈ9G



FUNCION5 A9BHC

O automático de escada está preparado para funcionar após a ligação correcta.
A luz vai LIGAR durante o tempo definido após activação através do botão pressão. Quando o tempo terminar, DESLIGA automaticamente.

Pode ser ligado a três ou quatro condutores.

Verifique cuidadosamente os circuitos de comando e carga; uma má ligação pode danificar o dispositivo.

Com a função anti-bloqueio, com o botão bloqueado a luz desliga após findo o tempo predefinido.

9L9AD@ -BGH5 @ uÇÇ

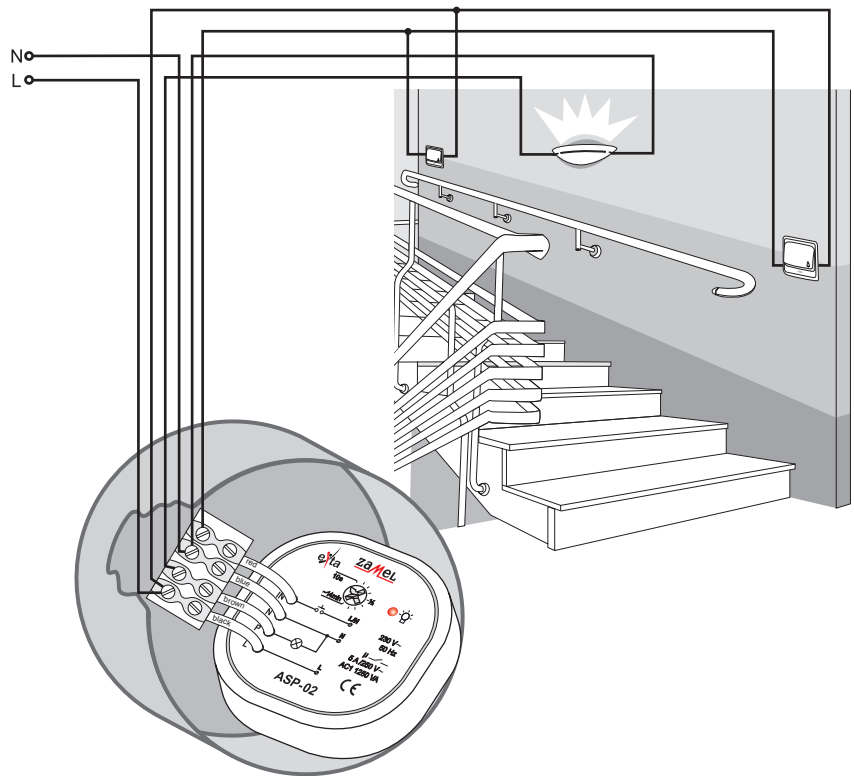
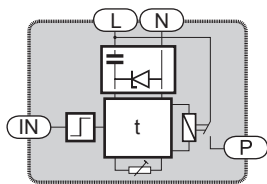
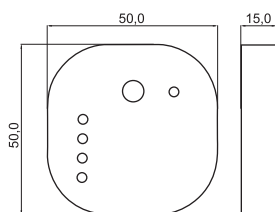


DIAGRAMA INTERNO



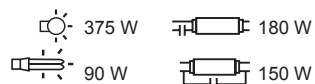
DIMENSÕES



TEMPORIZAÇÕES



CAPACIDADE RELÉ



FAMILIA PRODUTOS

O ZMASP02 é um membro da família da de automáticos de escada ZMASx.

ASx - xx (/24V)

Versão 24 V AC/DC

disponível para ZMASM02

Versão dispositivo:

01 - três - ou quatro ligações condutores
02 - sistema anti-bloqueio
10 - função dimmer

Tipo de caixa:

M - monomodular
N - instalação superfície
H - hermetico
P - para caixa aparelhagem

Símbolo dispositivo